

NH-Sigortalı Yk Ayırıcılardan



Yatay Tip NH Sigortalı Yk Ayırıcılar

Yatay Tip NH Sigortalı Yk Ayırıcılar

Yatay Tip NH Sigortalı Yk Ayırıcılar

Yatay Tip NH Aksesuarlar

Dikey Tip NH Sigortalı Yk Ayırıcılar

Dikey Tip NH Sigorta Anahtarı Ayırıcılar

Dikey Tip NH Sigortalı Yk Ayırıcılar Aksesuarlar

NH Sigorta Altlıkları

NH Sigorta Buşonları

NH Aksesuarlar

Ürün Avantajları | Uzman İpuçları

4



NH000, 100 A
NH00, 160 A

6



NH1, 250 A
NH2, 400 A, NH3 630A

8



Aksesuarlar

10



Genel Bakış
Ürün Avantajları
Uzman İpuçları

12



Boy 00/60mm - 00/185mm
Boy 1-3
Boy 2-3, çeşitli özel tasarım

20



Aksesuarlar

23



NH-Sigorta Altlıkları

27



NH-Sigorta Buşonları
690V NH-Sigorta Buşonları
400V NH-Sigorta Buşonları

29



Ayırıcı Bıçak | Takma Sap

39



Yatay Tip NH-Sigortalı Yük Ayırıcılar

Hager'in yeni 000, 00, 1, 2 ve 3 boyutlarındaki NH-Sigorta ayırıcıları kapsamlı bir pazar araştırması ve tamamıyla müşteri gereksinimleri dikkate alınarak geliştirilmiştir. Yeni nesil Hager ürünleri ile pano üreticileri, elektrik dağıtım firmaları ve proje firmalarına her geçen gün daha fazla artan pazar talepleri karşısında rekabetçi olabilecekleri bir ürün yelpazesi sunulmuştur. Çünkü günümüzde modern enerji dağıtım konsepti daha modüler ve daha montajı kolay, aynı zamanda işletme açısından da güvenilir montaj ekipmanları gerektirir.



Avantajlar:

- NH000 Boyda 53mm genişliği ile dünyanın en dar NH-Sigortalı yük ayırıcıdır.
- NH000 Boydan NH3 boya kadar tam ürün ailesi
- Maksimum güvenlik, artırılmış el koruması
- Kapakta kilitleme ve mühürleme imkanı
- Kolay kablo bağlantısı için seçilebilir çıkış terminalleri
- Geniş ve kapsamlı ürün yelpazesi

Teknik Özellikler:

- Boylar: NH000, 00, 1, 2 ve 3
- Anma Akımı Ie: 100, 160, 250, 400 ve 630A
- Anma voltajı Ue: 690Vac
- İzolasyon gerilimi Ui: 1000Vac

Uzman ipuçları

1



Dünyanın en dar ürünü

NH000 boyda, 53mm genişliğinde dünyanın en dar ürünüdür. NH00 Boy kullanıldığında ihtiyaç olan genişliğe 2 adet NH000 boy ayırıcı yerleştirilebilir.

5



Elektronik sigorta izleme

Elektronik sigorta izleme tüm 000-3 boyutları için mevcuttur. Kırmızı LED ile hata bildirimini, yeşil LED ile işletme göstergesi sigorta durumunu izleme.

2



Döner bara bağlantı kancaları

Döner kancalar sayesinde bara bağlantı yönü kolayca değiştirilebilir, böylece kablo bağlantısı ister üstten ister alttan yapılabilir.

6



İdeal gerilim ölçme

Kayan pencereler sayesinde üzerindeki test uçları ya da doğrudan kontak ölçülebilir. Basit ve emniyetli gerilim ölçümü yapılabilir.

3



Kolay izlenebilirlik

Kapak konumunu izlemek için isteğe bağlı mikro anahtar kullanılabilir. (Tüm boyalar için)

7



Yüksek şalt performansı

Güçlendirilmiş ark söndürme plakaları (AC-23 için 690 Vac'da) 1-3 yapı boyutları için mevcuttur. Kolay bir şekilde cihaza eklenebilir ya da fabrika çıkışı olarak sipariş edilebilir.

4



Esnek kablo bağlantı seçenekleri

Tüm NH-Sigortalı yük ayırıcıları için (000-3 boyalar için) farklı kablo terminali tipi seçmek mümkündür. V kelepçe, prizma kontak, çift kablo giriş klemensleri gibi seçenekler mevcuttur.

8



Bara montajı

NH-Sigortalı yük ayırıcıları güç gerektirmeden kolayca asılır, konumlandırılır ve sabitlenebilir. Tüm boyutlar için eşit montaj derinliği sayesinde bakır işçiliği minimuma indirilir.

- Norm: DIN VDE 0660T.107, EN 60947-3



LT0059

NH000, 100A, DIN rayı montajı için

Özellikler:

- DIN rayı ve montaj plakası için
- Giriş-Çıkış 50mm²
- Kolay etiketlenebilir

Açıklama	Amb.	Referans
NH-Ayırıcı Boyutu: 000 3x100A DIN rayı	1	LT0050
NH-Ayırıcı Boyutu: 000 3x100A Montaj Plakası için M8	1	LT0059



LT0054

NH000, 100 A, Bara montajı için, 40 mm

Özellikler:

- Bara montajı için universal Z/universal N, 12x5/10mm mesafe 40mm
- Çıkış 50mm², Klemens bağlantılı
- Alt çıkış
- Kolay etiketlenebilir

Açıklama	Amb.	Referans
NH000-Ayırıcı 3x100A baraya montaj 40mm	1	LT0054



LT0056

NH000, 100A, Bara montajı için, 60mm

Özellikler:

- Bara montajı için universal Z/universal N, 12-30 x 5/10mm mesafe 60mm
- Çıkış 50mm², Klemens bağlantılı
- Kolay etiketlenebilir
- LT0056, Alt çıkış
- LT0057, Üst çıkış

Açıklama	Amb.	Referans
NH000-Ayırıcı 3x100A baraya montaj 60mm	1	LT0056
NH000-Ayırıcı 3x100A baraya montaj 60mm	1	LT0057



LT059

NH00, 160A, DIN rayı ve montaj plakası için**Özellikler:**

- DIN rayı ve montaj plakası için
- LT050: Giriş- Çıkış 70mm², Klemens bağlantılı
- LT051: Giriş 70mm² Klemens bağlantılı, Çıkış 3x16mm²
- LT052: M8 Bağlantı vidalı Giriş-Çıkış
- Kolay etiketlenebilir
- LT050-LT052: DIN rayı ve montaj plakası için

Açıklama	Amb.	Referans
NH00-Ayırıcı 3x160A Klemens bağlantısı70mm ²	1	LT050
NH00-Ayırıcı 3x160A DIN rayı 3x16mm ²	1	LT051
NH00-Ayırıcı 3x160A DIN rayı M8	1	LT052
NH00-Ayırıcı 3x160A DIN rayı	1	LT058
NH00-Ayırıcı 3x160A Montaj Plakası için	1	LT059



LT053

NH00, 160A, Bara montajı için, 40mm**Özellikler:**

- Bara montajı için universal Z/universal N, 12x5/10mm mesafe 40mm
- LT053: Çıkış M8-Bağlantı vidası, Üst Çıkış için önceden monte edilmiş
- LT054: Çıkış 70mm² Üst Çıkış için Klemens bağlantılı önceden monte edilmiş
- LT055: Çıkış 3x16mm² Üst Çıkış için önceden monte edilmiş
- Alt çıkış imkanı
- Kolay etiketlenebilir

Açıklama	Amb.	Referans
NH00-Ayırıcı 3x160A baraya montaj 40mm M8	1	LT053
NH00-Ayırıcı 3x160A baraya montaj 40mm 70mm ²	1	LT054
NH00-Ayırıcı 3x160A baraya montaj 40mm 3x16mm ²	1	LT055



LT056

NH00, 160A, Bara Montajı için, 60mm**Özellikler:**

- Bara montajı için universal N, 12-30x5/10mmmesafe 60mm
- LT056: Çıkış Klemens bağlantılı 70mm²
- LT057: Çıkış Prizma klemensi 70mm² Cu/Al
- LT057: Bara montajın kancasını çevirerek alttan çıkış
- Kolay etiketlenebilir

Açıklama	Amb.	Referans
NH00-Ayırıcı 3x160A baraya montaj 60mm 70mm ²	1	LT056
NH00-Ayırıcı 3x160A baraya montaj 60mm PK70mm ²	1	LT057



LT150

NH1, 250A, montaj plakaları için**Özellikler:**

- Universal Z/universal N montaj rayları için
- Universal bağlantı M10 pabuç bağlantılı giriş- çıkış
- Kolay etiketlenebilir

Açıklama	Amb.	Referans
NH1-Ayırıcı 3x250A Montaj plakası M10 pabuç bağlantılı	1	LT150



LT152

NH1, 250A, Bara Montajı için, 40mm**Özellikler:**

- Bara montajı için universal Z/universal N, 12x5/10mm mesafe 40mm
- Çıkış M10 Pabuç Bağlantılı
- Kolay etiketlenebilir

Açıklama	Amb.	Referans
NH1-Ayırıcı 3x250A baraya montaj 40mm M10	1	LT152



LT153

NH1, 250A, Bara Montajı için, 60mm**Özellikler:**

- Bara Montajı için universal Z/universal N, 12-30x5/10mm mesafe 60mm
- LT153: Üst Çıkış için önceden monte edilmiş, Universal bağlantı M10 Pabuç Bağlantılı (205/218mm derinliğindeki kasalar için değil)
- LT154E: Üst Çıkış M10 pabuç bağlantılı ve Bara montajı üzerinden, Alttan M10 bağlantılı besleme
- Bara Montajının kancasını çevirerek alttan çıkış
- Kolay etiketlenebilir

Açıklama	Amb.	Referans
NH1-Ayırıcı 3x250A baraya montaj 60mm M10	1	LT153
NH1- Ayırıcı 3x250A baraya montaj 60mm 2xAbg. M10	1	LT154E



LT250

NH2, 400A, montaj plakaları için**Özellikler:**

- Montaj plakaları için universal N
- Universal bağlantı M10 Pabuç Bağlantılı
- Kolay etiketlenebilir

Açıklama	Amb.	Referans
NH2-Ayrıcı 3x400A Montaj plakası M10	1	LT250



LT252

NH2, 400 A, Bara Montajı için, 40mm**Özellikler:**

- Bara Montajı için, 12x5/10mm mesafe 40mm
- Üst Çıkış için önceden monte edilmiş, M10 Pabuç Bağlantılı
- Alttan M10 besleme (205/218mm derinliğindeki kasalar için değil)
- Kolay etiketlenebilir
- Döndürülemez

Açıklama	Amb.	Referans
NH2-Ayrıcı 3x400A baraya montaj 40mm M10	1	LT252



LT253

NH2, 400A, Bara Montajı için, 60mm**Özellikler:**

- Bara Montajı için, 12-30x5/10mm mesafe 60mm
- LT253: Üst Çıkış için önceden monte edilmiş, M10 Pabuç Bağlantılı (205/218mm derinliğindeki kasalar için değil)
- LT254E: Üst Çıkış M10 ve Bara Montajı üzerinde, Alttan M10 besleme
- Kolay etiketlenebilir

Açıklama	Amb.	Referans
NH2-Ayrıcı 3x400A	1	LT253
NH2-Ayrıcı 3x400A baraya montaj 60mm 2xAbg. M10	1	LT254E



LT350

NH3, 630A, montaj plakaları için**Özellikler:**

- Universal N montaj rayı için
- Bağlantı vidası M10
- Kolay etiketlenebilir

Açıklama	Amb.	Referans
NH3-Ayrıcı NH3 3x630A Montaj plakası M10	1	LT350



LT353

NH3, 630A, Bara Montajı için, 60mm**Özellikler:**

- Bara Montajı için universal N, 12-30x5/10mm mesafe 60mm
- Bağlantı vidası M12
- Kolay etiketlenebilir

Açıklama	Amb.	Referans
NH3-Ayrıcı NH3 3x630A baraya montaj 60mm M10	1	LT353



LZ051

Prizma klemens seti**Özellikler:**

- NH00-Ayırıcı bağlantı vidası M8 için
- Bağlantı kesiti: 6-70mm² Cu/Al

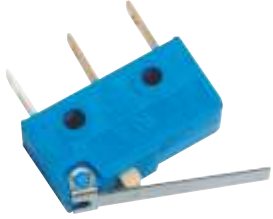
Açıklama

Prizma klemensi universal NH00 6-70mm²

Amb.

30

Referans

LZ051

LZ053

Mikro anahtar**Özellikler:**

- Kapak konum göstergesi NH000/NH00/1/2/3
- 2A, 250V

Açıklama

Mikro anahtar kapak konum göstergesi 2A.

Amb.

1

Referans

LZ053

LZ054

Pencere kilitleme seti**Özellikler:**

- NH00/1/2/3-Ayırıcı için
- Enerji hırsızlığına karşı

Açıklama

Kilitleme pencere, universal NH00/1/2/3

Amb.

20

Referans

LZ054

LZ151

Prizma klemens seti, 3 kutuplu, Cu-/Al- iletkeni için**Özellikler:**

- Cu-/Al- iletkeni için

Açıklama

Prizma klemens seti, NH1 70-150mm² için

Amb.

50

Referans

LZ151Prizma klemens seti NH2 120-240mm² için

30

LZ152Prizma klemens seti NH3 150-300mm² için

5

LZ153Prizma klemens seti NH1 2x35-70mm² için

1

LZ1543 Prizma klemens seti NH2 2x70/120mm² için

1

LZ155Prizma klemens seti NH3 2x150-185mm² için

5

LZ156

LZ008

Ayırıcı yan parçası**Özellikler:**

- NH00-Ayırıcı yandan ayırma işlemi için

Açıklama

Devre kesici Ayırıcı NH00 parçası

Amb.

1

Referans

LZ008



LZ057

Prizma klemens, 3- kutuplu, Cu-iletkenleri için**Özellikler:**

- Sadece Cu iletkeni için

Açıklama	Amb.	Referans
Prizma bağlantısı NH1-Ayırıcı 70-150mm ²	1	LZ057
Prizma bağlantısı NH1-Ayırıcı 120-240mm ²	1	LZ058
Prizma bağlantısı NH1-Ayırıcı 150-300mm ²	1	LZ059



LZ160

Ark söndürme plakası**Özellikler:**

- NH1/2/3-Ayırıcı için
- AC23B üzerinde 690V'de anahtarlama performansı için

Açıklama	Amb.	Referans
Universal NH1/2/3 şalt performans yapı elemanı	1	LZ160



LZ252

Akım transformatörü montajı yapı elemanı

Açıklama	Amb.	Referans
NH1 için akım transformatörü yapı elemanı	1	LZ251
NH2 için akım transformatörü yapı elemanı	1	LZ252
NH3 için akım transformatörü yapı elemanı	1	LZ253



LZ255

Akım transformatörü seti**Özellikler:**

- NH1/2/3-Ayırıcı için
- Sınıf 1

Açıklama	Amb.	Referans
Trafosu 100/5 Kl.1 Ayırıcı LT NH1/2/3	1	LZ255
Trafosu 150/5 Kl.1 Ayırıcı LT NH1/2/3	1	LZ256
Trafosu 200/5 Kl.1 Ayırıcı LT NH1/2/3	1	LZ257
Trafosu 400/5 Kl.1 Ayırıcı LT NH1/2/3	1	LZ258
Trafosu 600/5 Kl.1 Ayırıcı LT NH1/2/3	1	LZ259



LZ157

Ek Terminal Kapağı**Özellikler:**

- NH Ayırıcılarında akım trafosu kullanımı için

Açıklama	Amb.	Referans
Trafosu kullanımında terminal kapağı NH1	1	LZ157
Trafosu kullanımında terminal kapağı NH2	1	LZ158
Trafosu kullanımında terminal kapağı NH3	1	LZ159

Dikey Tip NH-Sigortalı Yük Ayırıcıları



NH00 Boy, 160A, 60/100/185mm 00 ve 1-3 arasında boylar

Diğer ürünlerin çok önünde
Yeni 160-2000A ürün ailesi mükemmel avantajlar sağlar ve 60, 100 ve 185mm bara montajı sistemi için tasarlanmıştır. Modüler yapısı ve fark yaratan tasarımı bu yenilikçi mükemmel ürünün en büyük özellikleridir.

Verimli kazanç
Bu modüler yapı, günümüzün modern akıllı enerji gereksinimlerine ve taleplerine uygundur.

Çevre bizim için önemli
Bu yeni ürün ailesi ile ısınma esasında ve kayıplarda minimum değerlere ulaşıyoruz. Ürünlerde her zaman çevre dostu ve halojen içermeyen malzemeler kullanılmaktadır. Özellikle de çevre koruyucu üretim süreçlerine odaklıyız.

Mükemmel bir ürün
Yeni nesil bu ürün ailesi, Hager'in sigorta ekipmanları konusunda uzun yıllardır süregelen deneyiminin bir sonucudur. En modern geliştirme ve üretim yöntemleri bu ürün ailesinin teknik seviyesini garanti etmektedir.



Boy 00, 60 mm/100 mm
değiştirilebilir 1-3 kutuplu



Boy 00, 185 mm
değiştirilebilir 1-3 kutuplu



Boy 1-3, 185 mm
değiştirilebilir 1-3 kutuplu



NH-Çift paralel anahtarlamalı 185mm
değiştirilebilir 1-3 kutuplu



Bara Montaj 185mm
değiştirilebilir 1-3 kutuplu



Yan taraftan bağlantı 185mm
1-3 kutuplu sağ ve solda değiştirilebilir



Arka kısımdan bağlantı 185mm
değiştirilebilir 1-3 kutuplu



NH-Yük ayırıcısı solid linkli 185mm
değiştirilebilir 1-3 kutuplu
1000A ve 2000A

Tüm ebatlarda tek çözüm...

Güvenlik en önemli konumuz

NH Ayırıcı anahtarların kullanımı son derece kolaydır ve paralel anahtarlama sayesinde kullanıcıya üst düzeyde emniyet sağlar.

Faz başına iki temas noktasından ayırma yapıldığından bu şekilde daha küçük elektrik arkı oluşur ve bu ark geleneksel yöntemde oluşanın yarısı kadardır.

Paralel ayırma sayesinde iki ayrı temas noktası ortadan kalkar ve tam kapsamlı dokunma emniyeti sağlanır



Kolay kurulumlu bağlantı teknikleri

Bağlantı alanı büyütülerek mükemmel erişim sağlanmıştır ve çok yönlü kolay değiştirilebilir bağlantı seçenekleri sunulmaktadır. En önemli yeni tasarım özelliği ise 00 boyutundaki çelik özlü klemens bağlantısı sayesinde sağlanan mükemmel temas özelliğidir. Böylece bükülmesi ve montajı zor olan kablolar kolayca takılır ve sıkılır.

Geleceğe yönelik enerji izleme

Doğrudan entegre edilebilecek ölçüm cihazları için yenilikçi çözümler sunuyoruz. Akım ölçümleri için akım trafoları ve enerji analizörleri kolayca adapte edilir.



Hızlı montaj

Zaman, para demektir. Yeni Hager NH-Sigorta anahtarı ayırıcılarında tüm montaj ve bağlantı bileşenleri iyileştirilmiş ve montaj adımları en aza indirilmiştir. Bu sayede ayırıcıların montajı hızlı bir şekilde yapılır.



Bilgi etiketleri artık doğru yerde

Çıkışları üste, alta ya da karışık şekilde bağlamış olmanızdan bağımsız olarak dönebilen bilgi etiketleri sayesinde düzgün bir görüntü elde edersiniz. Tip etiketi kolay bir şekilde 180° döndürülebilir. Daha açıklayıcı bilgiler için geniş bir yazma alanı her konumda net okunurluk sağlar.

Müşteriye özel çözümler

Yeni nesil Hager ürünlerini kullandığınızda önemli teknik avantajlar elde etmiş olursunuz. Geniş değiştirilebilir 1-3 kutuplu ürün yelpazesi, 160-2000A nominal akım özellikleri, kapsamlı aksesuarlar ile kombine edilebilir. Size farklı uygulamalarınız için dilediğiniz kombinasyonu oluşturabiliriz. Yalnızca bize danışmanız yeterlidir.



Dikey Tip NH-Sigortalı Yük Ayırıcıları

NH00 Boy, 160A, 60/100/185mm



Avantajlar:

- Düşük montaj derinliği.
- Park konumunda kilitleme imkanı
- Koruyucu kablo kapağı tüm boylarda standart.
- Şoklara karşı optimum koruma.

Uzman ipuçları

1



Paralel anahtarlama sayesinde daha emniyetli kumanda sağlanır.

5



Bağlantı tekniği 1 M8 vidalı pabuç bağlantı ile universal çıkış, kablo kelepçesi ya da prizma klemens seçeneği.

2



Sigorta buşonları dışarıdan kolaylıkla çıkarılabilir.

6



Bağlantı tekniği 2 95mm² klemens bağlantısı ile çıkış.

3



Park (Stand by) konumunda asma kilit ile kilitlenebilir.

7



Sürekli ayarlanabilir açılı ayraç desteği ile sorunsuz kapak yerleşimi.

4



60mm montaj mesafesinde, döner kancalar sayesinde delik açmaya gerek kalmadan baraya montaj imkanı.

8

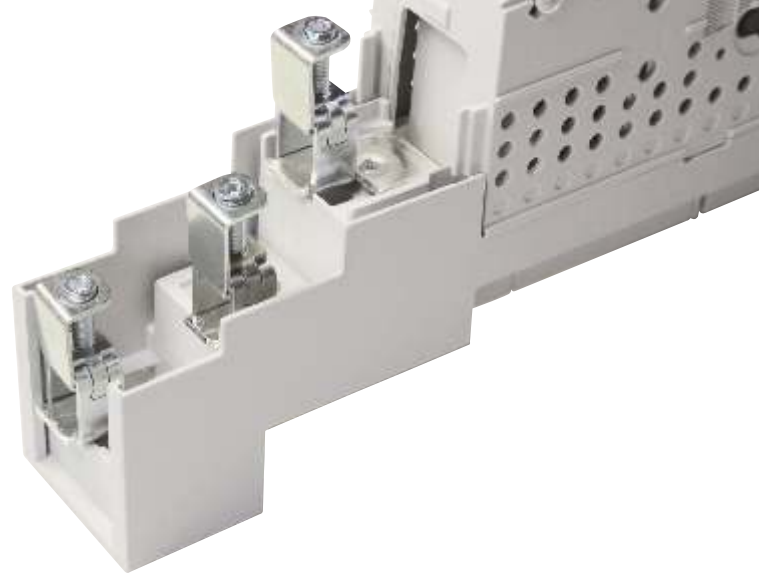


NH00 boy, 185mm baraya montaj tiplerde 150mm²'ye kadar prizma klemens bağlantısı.

NH00 Boyda mükemmel çözümler

Değişken klemens tipleri ile hızlı bağlantı

Modern elektrik dağıtım tesisleri gittikçe daha kompakt bir hal almaktadır. Yeni Hager ürünlerinin yenilikçi bağlantı bileşenleri ile bir taşla iki kuş vuruyoruz. Yani 95mm²'ye kadar üç kabloyu en dar alanda birleştiriyoruz. Bunu 60mm bara montajı sisteminde NH-Sigorta ayırıcıları içinde bizden başkası başaramaz! Kaybedilemez tespit vidaları sayesinde kablolar hızlı ve güvenli bir şekilde sabitlenebilir. Sadece takın, sıkın ve bitti!



Dönebilir bağlantı kancaları

Hager, NH-Sigorta yük ayırıcıları 00 boyda, 60mm baraya montaj sisteminde ilk kez dönebilir montaj kancalarını kullanmıştır. Bu sayede ürünün baraya montaj konumlandırılması ve sabitlenmesi hem kolay hem de esnektir. Kablo çıkışları serbest bir şekilde yukarı ya da aşağı yönde seçilebilir ve Hager NH-Sigorta yük ayırıcıları mükemmel orta sistemleri sayesinde her zaman döndürülebilir. Bu şekilde iki ayrı referans yerine tek ürün referansı yeterlidir. Böylelikle hem stok maliyeti azaltılır, hem de bağlantıda esnek çözümler sunulur.

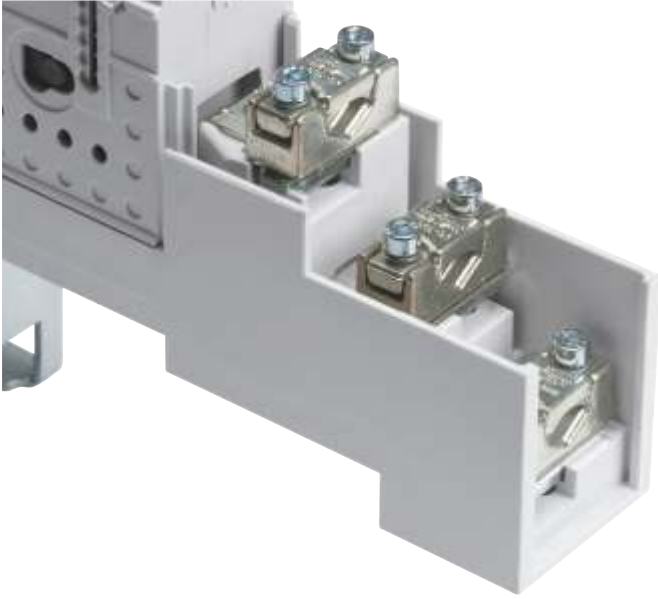
Bara mesnedi ile montaj sayesinde yerden tasarruf

Hager NH-Sigorta yük ayırıcı bloğunun temel gövdesi, bara mesnetleri üzerine kolayca montajı yapılacak şekilde tasarlanmıştır. Bu sayede normalden daha fazla ayırıcı blok aralıksız olarak birbirine bağlanabilir. Bu da pano içerisinde yer tasarrufu sağlar.



Yerden tasarruf sađlayan akım trafosu montajı sayesinde mükemmel ölçüm

Sadece enerji tasarrufu sađlamak deđil, aynı zamanda bunu ölçmek de mi istiyorsunuz? Alçak gerilim akım trafoları şimdi mükemmel bir şekilde Hager NH00, 100mm bara mesafeli NH-Sigorta yük ayırıcısının arkasına monte edilebilir ve montaj derinliğinin deđiştirilmesi gerekmez. Yekpare akım trafosu NH-ayırıcının arkasındaki kırılma parçasının çıkartılmasından sonra basitçe yerleştirilir. Hepsi bu kadar!



Büyük kesitli kablolardan korkmayın

Standart universal bağlantı sayesinde kablo pabuçları dışında ayrıca 150mm²'ye kadar kabloları da doğrudan bağlayabilirsiniz. Sonradan basitçe deđiştirebileceğiniz klemens bağlantıları ile daha esnek bağlantı imkanlarınız bulunmaktadır. Bunu bizden başka NH-Sigorta anahtar ayırıcıları başaramaz.

Uygulama kombinasyonu

Hager'in dikey tip NH-Sigorta ayırıcıları (00boy, 60mm bara montajı) ile yatay tip NH ayırıcıları aynı bara üzerinde bir arada mükemmel uyum içinde kullanılabilir. Uygulamada besleme olarak yatay tiplerin ve çıkış olarak dikey tiplerin birlikte kullanımı çok kolaydır ve gerilim altında dahi sistemde deđişiklik yapmak mümkündür.





LVS0060SPX

NH00, 160A Bara montajı için 60mm

Özellikler

- Dönebilir montaj kancası, dönebilir bağlantı bloğu, üst/ alt çıkış
- Çeşitli bağlantı seçeneği
- 3 kutup değiştirme
- Sadece bakır kablolar için

Açıklama	Boy	A	Amb.	Referans
Bağlama bloğu NH00/60mm, M8 vida bağlantısı			1	LVS0060SPX
Bağlama bloğu NH00/60mm, M8 vida bağlantısı	NH00		1	LVS0060SP
Bağlama bloğu NH00/60mm, 95mm ² klemens bağlantılı			1	LVS0060RPX



LVS00100SP

NH00, 160A, Bara montajı için 100mm

Özellikler

- Dahili kapak uzun
- LVS010SP akım trafo bloğu
- * LVZW00.. Eklenebilir

Açıklama	Boy	A	Amb.	Referans
Bağlama bloğu NH00/60mm, M8 vida bağlantısı	NH00	160	1	LVS00100SP
Bağlama bloğu NH00/60mm, M8 vida bağlantısı	NH00	160	1	LVSW00100S
*Akım trafosu bloğu eklenebilir.				
Bağlama bloğu NH00/60mm, M8 vida bağlantısı	NH00	160	1	LVSW00100R
*Akım trafosu bloğu eklenebilir.				



LVSG00SPX

NH00, 160A, Bara montajı için 185mm

Özellikler

- Bara üzerine doğrudan montaj için kancalı LVSG00SPX/RPX ya da çift adaptörlü LVSG00TSPX / TRPX
- Boy 1-3 yanına doğrudan montaj için yükseltilmiş besleme desteği
- Yükseltilmiş besleme desteğiyle LVSGW00TSPX/TRPX ve tek akım transformatörü LVZ00SE1xx5k1 ile hazırlanmıştır
- Çeşitli bağlantı seçeneği
- 3 kutup değiştirme
- Baraya montaj için bağlantı vidasına gerek yoktur

Açıklama	Boy	A	Amb.	Referans
Bağlama bloğu NH00/185mm, M8 vida	NH00		1	LVSG00SPX
Bağlama bloğu NH00/185mm, M8 vida, dahili uzun kapak	NH00		1	LVSG00SP
Bağlama bloğu NH00/185mm, 95mm ² klemens bağlantılı	NH00		1	LVSG00RPX
Bağlama bloğu NH00/185mm, M8 vida	NH00		1	LVSG00TSPX
Bağlama bloğu NH00/185mm, 95mm ² klemens bağlantılı	NH00		1	LVSG00TRPX
Bağlama bloğu NH00/185mm, trafo bağlantılı M8 vida	NH00		1	LVSGW00TSPX
Bağlama bloğu NH00/185mm, trafo bağlantılı 95mm ² klemens	NH00		1	LVSGW00TRPX



LVSG00SE

NH00, Tek Faz anahtarlama, 160A Bara montajı için 185mm

Özellikler

- NH00 160A
- Tek faz anahtarlama
- 185mm bara montajı için

Açıklama	Boy	A	Amb.	Referans
Bağlama bloğu NH00/185mm, tek faz anahtarlama M8 vida	NH00	160	1	LVSG00SE
Bağlama bloğu NH00/185mm, tek faz anahtarlama M8 paslanmaz vida	NH00	160	1	LVSR00SE
Bağlama bloğu NH00/185mm, tek faz anahtarlama 95mm ² klemens	NH00	160	1	LVSG00RE



LVSG3CPX

NH1-3 (250-400-630A) Bara montajı için 185mm, M12 vida bağlantılı

Özellikler

- Kablo çıkışı serbest bir şekilde seçilebilir, ancak sadece M12 vida bağlantısı ile üst veya alttan
- 3 faz anahtarlama
- Akım trafosu montaj imkanı
- Bara montajı için bağlantı vidası olmadan kurulum

Açıklama	Boy	A	Amb.	Referans
NH1/185mm bağlantı bloğu, M12 vida bağlantısı	NH1	250	1	LVSG1CPX
NH2/185mm bağlantı bloğu, M12 vida bağlantısı	NH2	400	1	LVSG2CPX
NH2/185mm bağlantı bloğu, M12 vida bağlantısı, dahili uzun kapak	NH2	400	1	LVSG2CPZ
NH3/185mm bağlantı bloğu, M12 vida bağlantısı	NH3	630	1	LVSG3CPX
NH3/185mm bağlantı bloğu, M12 vida bağlantısı, dahili uzun kapak	NH3	630	1	LVSG3CPZ



LVSG1CE

NH1-3 (250-400-630A) Bara montajı için 185mm, 1 faz anahtarlama, M12 vida bağlantılı

Özellikler

- Kablo çıkışı serbest bir şekilde seçilebilir, ancak sadece M12 vida bağlantısı ile üst veya alttan
- V-Alüminyum kelepçe bağlantısı
- 1 faz anahtarlama
- Dahili kapak uzun

Açıklama	Boy	A	Amb.	Referans
NH1/185mm bağlantı bloğu, M12 vida bağlantısı 1 faz anahtarlama	NH1	250	1	LVSG1CE
NH1/185mm bağlantı bloğu, vida bağlantısı M12 vida bağlantısı 1 faz anahtarlama	NH2	400	1	LVSG2CE
NH1/185mm bağlantı bloğu, vida bağlantısı M12 vida bağlantısı 1 faz anahtarlama	NH3	630	1	LVSG3CE



LVSR1VPVK4

NH1-3 (250-400-630A) Bara montajı için 185mm, V-Alu kelepçe bağlantılı

Özellikler

- Kablo çıkışı serbest bir şekilde seçilebilir, ancak sadece üstten veya alttan
- V-Alüminyum kelepçe bağlantısı
- 3 faz anahtarlama
- Akım trafosu montaj imkanı
- Bara montajı için bağlantı vidası olmadan kurulum

Açıklama	Boy	A	Amb.	Referans
NH1/185mm bağlantı bloğu, vida bağlantısı	NH1	250	1	LVSR1VPVK4
NH2/185mm bağlantı bloğu, vida bağlantısı	NH2	400	1	LVSR2VPVK4
NH3/185mm bağlantı bloğu, vida bağlantısı	NH3	630	1	LVSR3VPVK4



LVDR800CPX

NH Çift paralel anahtarlama boy: 2-3 Bara montajı için 185mm

Özellikler:

- M12 vida bağlantılı
- 3 Faz anahtarlama
- Kablo bağlantı terminal kapağı olmadan
- Akım trafosu montaj imkanı
- Bara montajı için bağlantı vidası olmadan kurulum

Açıklama	Boy	A	Amb.	Referans
Paralel Montaj bloğu NH2/185mm, M12 Vida	NH2	800	1	LVDR800CPX
Paralel Montaj bloğu NH3/185mm, M12 Vida	NH3	1260	1	LVDR1260CPX



LVTG1000CP

NH 1000A Yük giriş ayırıcısı boy: 3, Bara montajı için 185mm

Özellikler:

- Sabit montajlı 1000A ayırıcı bıçak
- Besleme barı olarak uygun
- 3 Faz anahtarlama
- Çıkış her biri 2 adet M12 vidalı
- Kablo bağlantı terminal kapağı olmadan
- Bara montajı için bağlantı vidası olmadan kurulum

Açıklama	Boy	A	Amb.	Referans
Yük giriş ayırıcı bağlantı bloğu NH3/185mm, 1000A	NH3	1000	1	LVTG1000CP



LVSR3TP

NH-Kaplinli sistem boy: 3, Bara montajı için 185 mm 1000 A

Özellikler:

- 2 ayrı bara sisteminin bağlantısı için
- Her iki bağlantı da iç kısımda
- Cihazın orta kısmında ray ayırıcısı
- M12 vida bağlantılı
- 3 kutup değiştirme
- Akım trafosu montaj imkanı yok
- Bara montajı için bağlantı vidası olmadan kurulum
- LVTG1000TP, 1000A ayırıcı bıçaklı

Açıklama	Boy	Amb.	Referans
Kavrama bağlantı bloğu NH3/185mm, baraya montaj- ayırıcı	NH3	1	LVSR3TP
Kavrama bağlantı bloğu NH3/185mm, baraya montaj-Tr.1000A	NH3	1	LVTG1000TP



LVZ00AL

Kablo bağlantı terminal kapağı

Özellikler:

- Universal N için sadece kısa kablo terminal kapağı imkanı

Açıklama	Boy	Amb.	Referans
Kablo terminal kapağı kısa NH00/60mm	NH00	1	LVZ00AK
Kablo terminal kapağı uzun NH00/60mm	NH00	1	LVZ00AL
Kablo terminal kapağı kısa NH00/185mm	NH00	1	LVZ00AK185N
Kablo terminal kapağı kısa NH1-3/185mm	NH00	1	LVZ00AL185
Kablo terminal kapağı uzun NH1-3/185mm	NH1-3	1	LVZAL
Kablo terminal kapağı çift şalt.	NH2-3	10	LVZAD
Kablo terminal kapağı kısa NH1-3/185mm	NH1-3	1	LVZAK1



LVZASR

Bağlantı seti

Özellikler:

- NH-Devre kesici bağlantı bloğu boy. 1-3 için
- Faz başına 2xmaksimum 300mm²
- Korozyon koruması

Açıklama	Boy	Amb.	Referans
Bağlantı seti için 2x300mm ² an NH1-3	NH1-3	1	LVZASR
2x300mm ² Seti için Kablo terminal kapağı NH1-3 1 LVZAL	NH1-3	1	LVZALL



LVZTW

Faz Bariyeri

Özellikler:

- Kablo terminali için
- Uzun kablo pabuç için
- Ayırıcı duvar uzunluğu: 95mm
- 1 Seti = 5 adet
- NH1-3 için

Açıklama	Boy	Amb.	Referans
l=95mm bağlantı odası için	NH1-3	1	LVZTW



LVZ1230

Bağlantı seti

Özellikler:

- Yay rondelası ile birlikte
- Bara montajı için bağlantı

Açıklama	Amb.	Referans
Bara için vida, M8x20, 1 Seti = 3 adet	3	LVZ0820
Bara için vida, M12x30, 1 Seti = 3 adet	100	LVZ1230



LVZ00SA

Mikro anahtar

Özellikler:

- Konum gösterimi için mikro anahtar
- 2A/250 VAC Takma dili, 2,8x0,5mm
- NH 00/60mm montaj ya da NH 00 / 185mm montaj 2 mikro anahtar kullanımı
- NH 1-3/185mm büyüklüğünde 1 mikro anahtar kullanımı

Açıklama	Amb.	Referans
NH00/60mm ya da 185mm için mikro anahtar	1	LVZ00SA
Mikro anahtar göstergesi 2A.	1	LZ053



LVZ00DA60-185S

İkiz adaptör

Özellikler:

- NH00/60mm tasarımı, dengeleme paneli ve tespit vidaları ile 185mm üzerine
- NH00/185mm tasarımı 185mm üzerine maksimum 80x10mm bakır kesimine kadar

Açıklama	Boyut	Amb.	Referans
İkiz adaptör 2xNH00/185mm 185mm bara üzerinde	NH1-3	1	LVZ00DA185-185
İkiz adaptör 2xNH00/60mm 185mm bara üzerinde	NH00	1	LVZ00DA60-185S



LVZK

Bara Montajı Kancası

Özellikler:

- Kolay bir şekilde sonradan eklenebilir
- Bara kalınlığı 5-10mm
- Maksimum bara genişliği 100mm
- 1 Seti = 3 adet

Açıklama	Boyut	Amb.	Referans
Sonradan ekleme yapmak için Bara montajı kancası NH1-3	NH1-3	3	LVZK
Bara montajı kancası NH00/185mm, 1 Seti = 3 adet	NH00	3	LVZ00EK185



LVZ001A

Prizma klemens

Özellikler:

- Prizma bağlantısı 95mm²
- Prizma bağlantı seti=3 adet
- Cu ve Al bağlantı hatları için

Açıklama	Boyut	Amb.	Referans
Prizma 95mm ² , NH00/60mm için, 1 Seti = 3 adet	NH00	3	LVZ00A
Prizma 150mm ² NH00/185mm için, 1 Seti = 3 adet	NH00	3	LVZ001A



LVZSRK

Çelik kelepçe klipsi

Özellikler:

- Ekleme klipsi
- NH1-3 Bağlama bloğuna M12 vida bağlantısı üzerine sonradan eklenebilir
- Korozyon koruması

Açıklama	Boyut	Amb.	Referans
Ekleme klipsi 240mm ² , NH1-3 için, 1 Seti = 3 adet	NH1-3	50	LVZSRK



LVZW400

Akım Trafosu

Özellikler:

- Akım trafosunda sekonder akım LVZWxxx, 5A
- Akım trafosunda sekonder akım LVZWExxx, 1A
- Akım trafosunda sekonder akım LVZ00SExxx, 5A
- NH00/185mm için akım trafosu LVZ00SExxx
- Kafes kelepçesi ile
- Bilgi taşıyıcısı/tip tablosu üzerine yapıştırılacak veri levhası ile birlikte

Açıklama	Boyut	Amb.	Referans
Akım trafosu 150/5 KL1, NH1-3/185	NH1-3	1	LVZW150
Akım trafosu 250/5 KL1, NH1-3/185	NH1-3	1	LVZW250
Akım trafosu 400/5 KL1, NH1-3/185	NH1-3	1	LVZW400
Akım trafosu 600/5 KL1, NH1-3/185	NH1-3	1	LVZW600
Akım trafosu 400/1 KL1, NH1-3/185	NH1-3	1	LVZWE400
Akım trafosu 600/1 KL1, NH1-3/185	NH1-3	1	LVZWE600
Akım trafosu 100/5 KL1,NH00/185, 1 Seti = 3 adet	NH00	1	LVZ00SE100-5K1
Akım trafosu 150/5 KL1,NH00/185, 1 Seti = 3 adet	NH00	1	LVZ00SE150-5K1



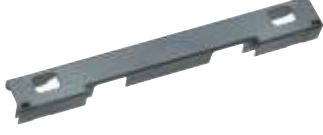
LVZWB200

Akım trafosu bloęu

zellikler:

- M12 vida baęlantılı(vidalar dahil)
- Darbeye dayanıklı plastik kasa
- LVSGxCPX Serisi Devre kesici baęlantı bloęuna sonradan ekleme iin
- Sınıf 0,5S
- Sekonder akımı 5A

Aıklama	Boyut	Amb.	Referans
Akım trafosu bloęu 200/5 Kl.0,5S	NH1-3	1	LVZWB200
Akım trafosu bloęu 300/5 Kl.0,5S	NH1-3	1	LVZWB300
Akım trafosu bloęu 400/5 Kl.0,5S	NH1-3	1	LVZWB400
Akım trafosu bloęu 500/5 Kl.0,5S	NH1-3	1	LVZWB500
Akım trafosu bloęu 600/5 Kl.0,5S	NH1-3	1	LVZWB600



LVZKH

Kablo mesnedi

Özellikler

- NH 1-3 akım trafosu kullanımında
- 1 Seti = 10 adet

Açıklama

Kablo mesnedi NH1-3 için uygulanabilir

Amb.

10

Referans

LVZKH



LVZ00BTS

Etiketleme parçası

Özellikler:

- Ek yazılar için

Açıklama

Etiketleme parçası, NH00 60mm/185mm için

Amb.

1

Referans

LVZ00BTS

- Standartlar: DIN 43 620, DIN VDE
0636



NH00, 3x160A, montaj plakası için

Özellikler:

- Universal Z/universal N montaj plakası için
- 70 mm² Klemens bağlantısı

Açıklama	Boy	Amb.	Referans
Sigorta altlığı NH00 3x160A, MP için	00	1	L00

L00



NH00, 3 x 160 A, bara montajı için 40mm

Özellikler:

- Bara Montajı için 12x5/10 mm 40mm mesafe universal Z/universal N
- 70 mm² Klemens bağlantısı

Açıklama	Boy	Amb.	Referans
Sigorta altlığı NH00 3x160A, 40mmSaS	00	1	L00R

L00R



NH00, 4x160A, bara montajı için 40mm

Özellikler:

- Bara montajı için 12x5/10mm, 40mm mesafe ile universal Z /universal N
- Aynı faz üzerinde 2 kutup
- 70 mm² Klemens bağlantısı

Açıklama	Boy	Amb.	Referans
Sigorta altlığı NH00 4x160A	00	1	L00C

L00C



NH00, 3x125A, bara montajı için 40mm

Özellikler:

- 12x5/10mm bara montajı için 40mm mesafe ile universal Z /universal N
- Kutup başına 3- Çıkışlı, mason kısıkaçı 3x16mm²

Açıklama	Boy	Amb.	Referans
Sigorta altlığı NH00 3x125A	00	1	L00M

L00M



NH00, 1x160A, bara montajı için 40mm

Özellikler:

- Bara Montajı için 12x5/10mm 40mm universal Z mesafesi ile
- Kumanda emniyeti olarak
- 70mm² Klemens bağlantısı

Açıklama	Boy	Amb.	Referans
Sigorta altlığı NH00 1x160A	00	1	L01R

L01R



L00T

NH00, 6 x 125 A, bara montajı için 40 mm**Özellikler:**

- Bara Montajı için 12 x 5/ 10mm 40mm mesafe universal Z/universal N
- Aynı faz üzerinde 2'şer kutup
- L00T: 70mm² Klemens bağlantısı
- L00V: 3x16mm² çoklu çıkış terminali

Açıklama	Boy	Amb.	Referans
Sigorta altlığı NH00 6x160A Tandem	00	1	L00T
Sigorta altlığı NH00 6x125A Tandem	00	1	L00V



LT050U

NH00, 3x160A**Özellikler:**

- Tabana montaj
- Giriş-Çıkış Kutusu terminali 70mm²
- Şeffaf görüş kapağı

Açıklama	Boy	Amb.	Referans
NH00-Altlığı3x160A Montaj plakası 70mm ²	00	1	LT050U
NH00-Altlığı3x160A baraya montaj 40mm 70mm ²	00	1	LT054U
NH00-Altlığı0 3x160A baraya montaj 60mm 70mm ²	00	1	LT056U



LT152U

NH1, 3x250 A**Özellikler:**

- Giriş-Çıkış Universal bağlantılar M10

Açıklama	Boy	Amb.	Referans
NH1-Altlığı 3x250A Montaj plakası M10	1	1	LT150U
NH1-Altlığı 3x250A Baraya montaj 40mm M10	1	1	LT152U
NH1-Altlığı 3x250A Baraya montaj 60mm M10	1	1	LT153U



LT253U

NH2, 3 x 400 A**Özellikler:**

- Giriş-Çıkış Universal bağlantılar M10
- LT252U döndürülemez

Açıklama	Boy	Amb.	Referans
NH2-Altlığı 3x400A Montaj plakası M10	2	1	LT250U
NH2-Altlığı 3x400A Baraya montaj 40mm M10	2	1	LT252U
NH2-Altlığı 3x400A Baraya montaj 40mm M10	2	1	LT253U



LL217U

NH2, 3x400 A, sigorta alt parçası**Özellikler:**

- Dikey sigorta altlığı yapısında
- 185mm baraya montaj

Açıklama	Boy	Amb.	Referans
Dikey sigorta altlığı NH2/185mm	NH2	1	LL217U

NH-Sigorta Buşonu
Kablo ve hat koruması için
DIN 43620, VDE 0636, EN
60269, 500V gG gereğince

Özellikler:

- Üst sigorta göstergesi
- Nominal gerilim: 500 V~
- Canlı kavrama tırnağı

- DIN 43620, VDE 0636,
EN 60269 gereğince
- Minimum sipariş adedi 3



LNH00002T

NH-Sigorta Buşonu, Boy: 000, 00, Canlı kavrama tırnağı

Açıklama	Amb.	Referans
NH-Sigortası NH000 gG 500V 2A	3	LNH00002T
NH-Sigortası NH000 gG 500V 4A	3	LNH00004T
NH-Sigortası NH000 gG 500V 6A	3	LNH00006T
NH-Sigortası NH000 gG 500V 10A	3	LNH00010T
NH-Sigortası NH000 gG 500V 16A	3	LNH00016T
NH-Sigortası NH000 gG 500V 20A	3	LNH00020T
NH-Sigortası NH000 gG 500V 25A	3	LNH00025T
NH-Sigortası NH000 gG 500V 32A	3	LNH00032T
NH-Sigortası NH000 gG 500V 35A	3	LNH00035T
NH-Sigortası NH000 gG 500V 40A	3	LNH00040T
NH-Sigortası NH000 gG 500V 50A	3	LNH00050T
NH-Sigortası NH000 gG 500V 63A	3	LNH00063T
NH-Sigortası NH000 gG 500V 80A	3	LNH00080T
NH-Sigortası NH000 gG 500V 100A	3	LNH00100T
NH-Sigortası NH0 gG 500V 10A	3	LNH0010T
NH-Sigortası NH00 gG 500V 125A	3	LNH00125T
NH-Sigortası NH00 gG 500V 160A	3	LNH00160T
NH-Sigortası NH0 gG 500V 16A	3	LNH0016T
NH-Sigortası NH0 gG 500V 20A	3	LNH0020T
NH-Sigortası NH0 gG 500V 25A	3	LNH0025T
NH-Sigortası NH0 gG 500V 32A	3	LNH0032T
NH-Sigortası NH0 gG 500V 35A	3	LNH0035T
NH-Sigortası NH0 gG 500V 40A	3	LNH0040T
NH-Sigortası NH0 gG 500V 50A	3	LNH0050T
NH-Sigortası NH0 gG 500V 63A	3	LNH0063T
NH-Sigortası NH0 gG 500V 80A	3	LNH0080T
NH-Sigortası NH0 gG 500V 100A	3	LNH0100T
NH-Sigortası NH0 gG 500V 125A	3	LNH0125T
NH-Sigortası NH0 gG 500V 160A	3	LNH0160T



LNH1025T

NH-Sigorta Buşonu, Boy: 1, Canlı kavrama tırnağı

Açıklama	Amb.	Referans
NH- Sigorta NH1C gG 500V 25A	3	LNH1025T
NH-Sigortası NH1C gG 500V 32A	3	LNH1032T
NH-Sigortası NH1C gG 500V 35A	3	LNH1035T
NH-Sigortası NH1C gG 500V 40A	3	LNH1040T
NH-Sigortası NH1C gG 500V 50A	3	LNH1050T
NH-Sigortası NH1C gG 500V 63A	3	LNH1063T
NH-Sigortası NH1C gG 500V 80A	3	LNH1080T
NH-Sigortası NH1C gG 500V 100A	3	LNH1100T
NH-Sigortası NH1C gG 500V 125A	3	LNH1125T
NH-Sigortası NH1C gG 500V 160A	3	LNH1160T
NH-Sigortası NH1 gG 500V 200A	3	LNH1200T
NH-Sigortası NH1 gG 500V 224A	3	LNH1224T
NH-Sigortası NH1 gG 500V 250A	3	LNH1250T



LNH2025T

NH-Sigorta Buşonu, Boy: 2, Canlı kavrama tırnağı

Açıklama	Amb.	Referans
NH-Sigortası NH2C gG 500V 25A	3	LNH2025T
NH-Sigortası NH2C gG 500V 32A	3	LNH2032T
NH-Sigortası NH2C gG 500V 35A	3	LNH2035T
NH-Sigortası NH2C gG 500V 40A	3	LNH2040T
NH-Sigortası NH2C gG 500V 50A	3	LNH2050T
NH-Sigortası NH2C gG 500V 63A	3	LNH2063T
NH-Sigortası NH2C gG 500V 80A	3	LNH2080T
NH-Sigortası NH2C gG 500V 100A	3	LNH2100T
NH-Sigortası NH2C gG 500V 125A	3	LNH2125T
NH-Sigortası NH2C gG 500V 160A	3	LNH2160T
NH-Sigortası NH2C gG 500V 200A	3	LNH2200T
NH-Sigortası NH2C gG 500V 224A	3	LNH2224T
NH-Sigortası NH2C gG 500V 250A	3	LNH2250T
NH-Sigortası NH2 gG 500V 300A	3	LNH2300T
NH-Sigortası NH2 gG 500V 315A	3	LNH2315T
NH-Sigortası NH2 gG 500V 355A	3	LNH2355T
NH-Sigortası NH2 gG 500V 400A	3	LNH2400T



LNH3080T

NH-Sigorta Buşonu, Boy: 3, Canlı kavrama tırnağı

Açıklama	Amb.	Referans
NH-Sigortası NH3C gG 500V 80A	3	LNH3080T
NH-Sigortası NH3C gG 500V 100A	3	LNH3100T
NH-Sigortası NH3C gG 500V 125A	3	LNH3125T
NH-Sigortası NH3C gG 500V 160A	3	LNH3160T
NH-Sigortası NH3C gG 500V 200A	3	LNH3200T
NH-Sigortası NH3C gG 500V 224A	3	LNH3224T
NH-Sigortası NH3C gG 500V 250A	3	LNH3250T
NH-Sigortası NH3C gG 500V 300A	3	LNH3300T
NH-Sigortası NH3C gG 500V 315A	3	LNH3315T
NH-Sigortası NH3C gG 500V 355A	3	LNH3355T
NH-Sigortası NH3C gG 500V 400A	3	LNH3400T
NH-Sigortası NH3 gG 500V 425A	3	LNH3425T
NH-Sigortası NH3 gG 500V 500A	3	LNH3500T
NH-Sigortası NH3 gG 500V 630A	3	LNH3630T

NH-Sigorta Buşonu,
DIN 43620, VDE 0636, EN
60269, 500V gG gereğince
Kablo ve hat koruması için

Özellikler:

- İkiz sigorta göstergesi
(Kombi- dedektör)
- Nominal gerilim 500 V~

- DIN 43620, VDE 0636,
EN 60269 gereğince
- Minimum sipariş adedi 3



LNH0006M

NH-Sigorta Buşonu, Boy: 000, 00, Canlı kavrama tırnağı**Özellikler:**

- Boy: 000, 00
- 500 V-KM İkiz sigorta göstergesi
- Canlı kavrama tırnağı

Açıklama	Amb.	Referans
NH-Sigortası NH000 gG 500V 6A K- Göstergeli	3	LNH0006M
NH-Sigortası NH000 gG 500V 10A K-Göstergeli	3	LNH0010M
NH-Sigortası NH000 gG 500V 16A K-Göstergeli	3	LNH0016M
NH-Sigortası NH000 gG 500V 16A K-Göstergeli	3	LNH0016M
NH-Sigortası NH000 gG 500V 20A K-Göstergeli	3	LNH0020M
NH-Sigortası NH000 gG 500V 25A K-Göstergeli	3	LNH0025M
NH-Sigortası NH000 gG 500V 32A K-Göstergeli	3	LNH0032M
NH-Sigortası NH000 gG 500V 35A K-Göstergeli	3	LNH0035M
NH-Sigortası NH000 gG 500V 40A K-Göstergeli	3	LNH0040M
NH-Sigortası NH000 gG 500V 50A K-Göstergeli	3	LNH0050M
NH-Sigortası NH000 gG 500V 63A K-Göstergeli	3	LNH0063M
NH-Sigortası NH000 gG 500V 80A K-Göstergeli	3	LNH0080M
NH-Sigortası NH000 gG 500V 100A K-Göstergeli	3	LNH0100M
NH-Sigortası NH000 gG 500V 125A K-Göstergeli	3	LNH0125M
NH-Sigortası NH000 gG 500V 160A K-Göstergeli	3	LNH0160M



LNH0006MK

NH-Sigorta Buşonu, Boy: 000, 00, Kavrama tırnağı cansız (İzoleli)**Özellikler:**

- Boy: 000, 00
- 500V-KM Çift sigorta göstergesi
- Kavrama tırnağı, cansız

Açıklama	Amb.	Referans
NH-Sigorta NH000 gG 500V 6A İzoleli K-Göstergeli	3	LNH0006MK
NH-SigortaNH000 gG 500V 10A İzoleli K-Göstergeli	3	LNH0010MK
NHSigortaNH000 gG 500V 16A İzoleli K-Göstergeli	3	LNH0016MK
NH-SigortaNH000 gG 500V 20A İzoleli K-Göstergeli	3	LNH0020MK
NH-SigortaNH000 gG 500V 25A İzoleli K-Göstergeli	3	LNH0025MK
NH-SigortaNH000 gG 500V 32A İzoleli K-Göstergeli	3	LNH0032MK
NH-SigortaNH000 gG 500V 35A İzoleli K-Göstergeli	3	LNH0035MK
NH-SigortaNH000 gG 500V 40A İzoleli K-Göstergeli	3	LNH0040MK
NH-SigortaNH000 gG 500V 50A İzoleli K-Göstergeli	3	LNH0050MK
NH-SigortaNH000 gG 500V 63A İzoleli K-Göstergeli	3	LNH0063MK
NH-SigortaNH000 gG 500V 80A İzoleli K-Göstergeli	3	LNH0080MK
NH-SigortaNH000 gG500V 100A İzoleli K-Göstergeli	3	LNH0100MK
NH-SigortaNH000 gG 500V 125A İzoleli K-Göstergeli	3	LNH0125MK
NH-SigortaNH000 gG 500V 160A İzoleli K-Göstergeli	3	LNH0160MK



LNH1025M

NH-Sigorta Buşonu, Boy: 1, Canlı kavrama tırnağı**Özellikler:**

- Boy: 000, 00
- 500 V-KM İkiz sigorta göstergesi
- Canlı kavrama tırnağı

Açıklama	Amb.	Referans
NH-Sigorta NH1C gG 500V 25A	3	LNH1025M
NH-SigortaNH1C gG 500V 32A	3	LNH1032M
NH-SigortaNH1C gG 500V 35A	3	LNH1035M
NH-SigortaNH1C gG 500V 40A	3	LNH1040M
NH-SigortaNH1C gG 500V 50A	3	LNH1050M
NH-SigortaNH1C gG 500V 63A	3	LNH1063M
NH-SigortaNH1C gG 500V 80A	3	LNH1080M
NH-SigortaNH1C gG 500V 100A	3	LNH1100M
NH-SigortaNH1C gG 500V 125A	3	LNH1125M
NH-SigortaNH1C gG 500V 160A	3	LNH1160M
NH-SigortaNH1 gG 500V 200A	3	LNH1200M
NH-SigortaNH1 gG 500V 224A	3	LNH1224M
NH-SigortaNH1 gG 500V 250A	3	LNH1250M



LNH1025MK

NH-Sigorta Buşonu, Boy: 1, Kavrama tırnağı cansız (İzoleli)**Özellikler:**

- Boy: 1
- 500 V-KM İkiz sigorta göstergesi
- İzoleli kavrama tırnağı

Açıklama	Amb.	Referans
NH-SigortaNH1C gG 500V 25A İzoleli K-Göstergeli	3	LNH1025MK
NH-SigortaNH1C gG 500V 32A İzoleli K-Göstergeli	3	LNH1032MK
NH-SigortaNH1C gG 500V 35A İzoleli K-Göstergeli	3	LNH1035MK
NH-SigortaNH1C gG 500V 40A İzoleli K-Göstergeli	3	LNH1040MK
NH-SigortaNH1C gG 500V 50A İzoleli K-Göstergeli	3	LNH1050MK
NH-SigortaNH1C gG 500V 63A İzoleli K-Göstergeli	3	LNH1063MK
NH-SigortaNH1C gG 500V 80A İzoleli K-Göstergeli	3	LNH1080MK
NH-SigortaNH1C gG 500V 100A İzoleli K-Göstergeli	3	LNH1100MK
NH-SigortaNH1C gG 500V 125A İzoleli K-Göstergeli	3	LNH1125MK
NH-SigortaNH1C gG 500V 160A İzoleli K-Göstergeli	3	LNH1160MK
NH-SigortaNH1 gG 500V 200A İzoleli K-Göstergeli	3	LNH1200MK
NH-SigortaNH1 gG 500V 224A İzoleli K-Göstergeli	3	LNH1224MK
NH-SigortaNH1 gG 500V 250A İzoleli K-Göstergeli	3	LNH1250MK



LNH2025M

NH-Sigorta Buşonu, Boy: 2, Canlı kavrama tırnağı**Özellikler:**

- Boy: 2
- 500 V-KM İkiz sigorta göstergesi
- Canlı kavrama tırnağı

Açıklama	Amb.	Referans
NH-Sigorta NH2C gG 500V 25A K-Göstergeli	3	LNH2025M
NH-SigortaNH2C gG 500V 32A K-Göstergeli	3	LNH2032M
NH-SigortaNH2C gG 500V 35A K-Göstergeli	3	LNH2035M
NH-SigortaNH2C gG 500V 40A K-Göstergeli	3	LNH2040M
NH-SigortaNH2C gG 500V 50A K-Göstergeli	3	LNH2050M
NH-SigortaNH2C gG 500V 63A K-Göstergeli	3	LNH2063M
NH-SigortaNH2C gG 500V 80A K-Göstergeli	3	LNH2080M
NH-SigortaNH2C gG 500V 100A K-Göstergeli	3	LNH2100M
NH-SigortaNH2C gG 500V 125A K-Göstergeli	3	LNH2125M
NH-SigortaNH2C gG 500V 160A K-Göstergeli	3	LNH2160M
NH-SigortaNH2C gG 500V 200A K-Göstergeli	3	LNH2200M
NH-SigortaNH2C gG 500V 224A K-Göstergeli	3	LNH2224M
NH-SigortaNH2C gG 500V 250A K-Göstergeli	3	LNH2250M
NH-SigortaNH2 gG 500V 300A K-Göstergeli	3	LNH2300M
NH-SigortaNH2 gG 500V 315A K-Göstergeli	3	LNH2315M
NH-SigortaNH2 gG 500V 355A K-Göstergeli	3	LNH2355M
NH-SigortaNH2 gG 500V 400A K-Göstergeli	3	LNH2400M



LNH2025MK

NH-Sigorta Buşonu, Boy: 2, Kavrama tırnağı cansız (izoleli)**Özellikler:**

- Boy: 2
- 500 V-KM İkiz sigorta göstergesi
- Kavrama tırnağı cansız

Açıklama	Amb.	Referans
NH-SigortaNH2C gG 500V 25A İzoleli K-Göstergeli	3	LNH2025MK
NH-SigortaNH2C gG 500V 32A İzoleli K-Göstergeli	3	LNH2032MK
NH-SigortaNH2C gG 500V 35A İzoleli K-Göstergeli	3	LNH2035MK
NH-SigortaNH2C gG 500V 40A İzoleli K-Göstergeli	3	LNH2040MK
NH-SigortaNH2C gG 500V 50A İzoleli K-Göstergeli	3	LNH2050MK
NH-SigortaNH2C gG 500V 63A İzoleli K-Göstergeli	3	LNH2063MK
NH-SigortaNH2C gG 500V 80A İzoleli K-Göstergeli	3	LNH2080MK
NH-SigortaNH2C gG 500V 100A İzoleli K-Göstergeli	3	LNH2100MK
NH-SigortaNH2C gG 500V 125A İzoleli K-Göstergeli	3	LNH2125MK
NH-SigortaNH2C gG 500V 160A İzoleli K-Göstergeli	3	LNH2160MK
NH-SigortaNH2C gG 500V 200A İzoleli K-Göstergeli	3	LNH2200MK
NH-SigortaNH2C gG 500V 224A İzoleli K-Göstergeli	3	LNH2224MK
NH-SigortaNH2C gG 500V 250A İzoleli K-Göstergeli	3	LNH2250MK
NH-SigortaNH2 gG 500V 300A İzoleli K-Göstergeli	3	LNH2300MK
NH-SigortaNH2 gG 500V 315A İzoleli K-Göstergeli	3	LNH2315MK
NH-SigortaNH2 gG 500V 355A İzoleli K-Göstergeli	3	LNH2355MK
NH-SigortaNH2 gG 500V 400A İzoleli K-Göstergeli	3	LNH2400MK



LNH3630M

NH-Sigorta Buşonu, Boy: 3, Canlı kavrama tırnağı**Özellikler:**

- Boy: 3
- 500 V-KM İkiz sigorta göstergesi
- Canlı kavrama tırnağı

Açıklama	Amb.	Referans
NH-Sigorta NH3C gG 500V 80A K-Göstergeli	3	LNH3080M
NH-Sigorta NH3C gG 500V 100A K-Göstergeli	3	LNH3100M
NH-Sigorta NH3C gG 500V 125A K-Göstergeli	3	LNH3125M
NH-Sigorta NH3C gG 500V 160A K-Göstergeli	3	LNH3160M
NH-Sigorta NH3C gG 500V 200A K-Göstergeli	3	LNH3200M
NH-Sigorta NH3C gG 500V 224A K-Göstergeli	3	LNH3224M
NH-Sigorta NH3C gG 500V 250A K-Göstergeli	3	LNH3250M
NH-Sigorta NH3C gG 500V 300A K-Göstergeli	3	LNH3300M
NH-Sigorta NH3C gG 500V 315A K-Göstergeli	3	LNH3315M
NH-Sigorta NH3C gG 500V 355A K-Göstergeli	3	LNH3355M
NH-Sigorta NH3C gG 500V 400A K-Göstergeli	3	LNH3400M
NH-Sigorta NH3 gG 500V 425A K-Göstergeli	3	LNH3425M
NH-Sigorta NH3 gG 500V 500A K-Göstergeli	3	LNH3500M
NH-Sigorta NH3 gG 500V 630A K-Göstergeli	3	LNH3630M



LNH3160MK

NH-Sigorta Buşonu, Boy: 3, Kavrama tırnağı cansız (İzoleli)**Özellikler:**

- Boy: 3
- 500 V-KM İkiz sigorta göstergesi
- Kavrama tırnağı cansız

Açıklama	Amb.	Referans
NH-Sigorta NH3C gG 500V 160A İzoleli K-Göstergeli	3	LNH3160MK
NH-Sigorta NH3C gG 500V 200A İzoleli K-Göstergeli	3	LNH3200MK
NH-Sigorta NH3C gG 500V 224A İzoleli K-Göstergeli	3	LNH3224MK
NH-Sigorta NH3C gG 500V 250A İzoleli K-Göstergeli	3	LNH3250MK
NH-Sigorta NH3C gG 500V 315A İzoleli K-Göstergeli	3	LNH3315MK
NH-Sigorta NH3C gG 500V 355A İzoleli K-Göstergeli	3	LNH3355MK
NH-Sigorta NH3C gG 500V 400A İzoleli K-Göstergeli	3	LNH3400MK
NH-Sigorta NH3 gG 500V 425A İzoleli K-Göstergeli	3	LNH3425MK
NH-Sigorta NH3 gG 500V 500A İzoleli K-Göstergeli	3	LNH3500MK
NH-Sigorta NH3 gG 500V 630A İzoleli K-Göstergeli	3	LNH3630MK



LNH40400M

NH-Sigorta Buşonu, Boyutu: 4, Canlı kavrama tırnağı**Özellikler:**

- Boyutu: 4
- 500 V-KM İkiz sigorta göstergesi
- Canlı kavrama tırnağı

Açıklama	Amb.	Referans
NH-Sigorta NH4a gG 500V 400A K-Göstergeli	1	LNH40400M
NH-Sigorta NH4a gG 500V 500A K-Göstergeli	1	LNH40500M
NH-Sigorta NH4a gG 500V 630A K-Göstergeli	1	LNH40630M
NH-Sigorta NH4a gG 500V 800A K-Göstergeli	1	LNH40800M
NH-Sigorta NH4 gG 500V 800A K-Göstergeli	1	LNH40800SM
NH-Sigorta NH4a gG 500V 1000A K-Göstergeli	1	LNH41000M
NH-Sigorta NH4 gG 500V 1000A K-Göstergeli	1	LNH41000SM
NH-Sigorta NH4a gG 500V 1250A K-Göstergeli	1	LNH41250M
NH-Sigorta NH4 gG 500V 1250A K-Göstergeli	1	LNH41250SM
NH-Sigorta NH4a gG 500V 1600A K-Göstergeli	1	LNH41600M

NH-Sigorta Buşonu
DIN 43620, VDE 0636,
EN 60269, 690V gG gereğince
kablo ve hat koruması için

Özellikler:

- Nominal gerilim 690 V~
- Canlı kavrama tırnağı
- DIN 43620, VDE 0636,
EN 60269 gereğince~

- İki sigorta göstergesi
(Kombinasyon dedektörü/
göstergesi)
- Minimum sipariş miktarı 3 adet



LNH00010M6

NH-Sigorta Buşonu, Boy: 000, 00, Canlı kavrama tırnağı

Açıklama	Amb.	Referans
NH-Sigorta NH00 gG 690V 10A K-Göstergeli	3	LNH00010M6
NH-Sigorta NH00 gG 690V 16A K-Göstergeli	3	LNH00016M6
NH-Sigorta NH00 gG 690V 20A K-Göstergeli	3	LNH00020M6
NH-Sigorta NH00 gG 690V 25A K-Göstergeli	3	LNH00025M6
NH-Sigorta NH00 gG 690V 35A K-Göstergeli	3	LNH00035M6
NH-Sigorta NH00 gG 690V 50A K-Göstergeli	3	LNH00050M6
NH-Sigorta NH00 gG 690V 63A K-Göstergeli	3	LNH00063M6
NH-Sigorta NH00 gG 690V 80A K-Göstergeli	3	LNH00080M6
NH-Sigorta NH00 gG 690V 100A K-Göstergeli	3	LNH00100M6
NH-Sigorta NH0 gG 690V 16A K-Göstergeli	3	LNH0016M6
NH-Sigorta NH0 gG 690V 20A K-Göstergeli	3	LNH0020M6
NH-Sigorta NH0 gG 690V 25A K-Göstergeli	3	LNH0025M6
NH-Sigorta NH0 gG 690V 35A K-Göstergeli	3	LNH0035M6
NH-Sigorta NH0 gG 690V 50A K-Göstergeli	3	LNH0050M6
NH-Sigorta NH0 gG 690V 63A K-Göstergeli	3	LNH0063M6
NH-Sigorta NH0 gG 690V 80A K-Göstergeli	3	LNH0080M6
NH-Sigorta NH0 gG 690V 100A K-Göstergeli	3	LNH0100M6
NH-Sigorta NH0 gG 690V 125A K-Göstergeli	3	LNH0125M6



LNH1025M6

NH-Emniyet bağlantısı, Boy 1, Canlı kavrama tırnağı

Açıklama	Amb.	Referans
NH-Sigorta NH1 gG 690V 25A K-Göstergeli	3	LNH1025M6
NH-Sigorta NH1 gG 690V 35A K-Göstergeli	3	LNH1035M6
NH-Sigorta NH1 gG 690V 50A K-Göstergeli	3	LNH1050M6
NH-Sigorta NH1 gG 690V 63A K-Göstergeli	3	LNH1063M6
NH-Sigorta NH1 gG 690V 80A K-Göstergeli	3	LNH1080M6
NH-Sigorta NH1 gG 690V 100A K-Göstergeli	3	LNH1100M6
NH-Sigorta NH1 gG 690V 125A K-Göstergeli	3	LNH1125M6
NH-Sigorta NH1 gG 690V 160A K-Göstergeli	3	LNH1160M6
NH-Sigorta NH1 gG 690V 200A K-Göstergeli	3	LNH1200M6
NH-Sigorta NH1 gG 690V 224A K-Göstergeli	3	LNH1224M6
NH-Sigorta NH1 gG 690V 250A K-Göstergeli	3	LNH1250M6



LNH2080M6

NH-Emniyet bağlantısı, Büyüklük 1, Canlı kavrama tırnağı

Açıklama	Amb.	Referans
NH-Sigorta NH2 gG 690V 80A K-Göstergeli	3	LNH2080M6
NH-Sigorta NH2 gG 690V 100A K-Göstergeli	3	LNH2100M6
NH-Sigorta NH2 gG 690V 125A K-Göstergeli	3	LNH2125M6
NH-Sigorta NH2 gG 690V 160A K-Göstergeli	3	LNH2160M6
NH-Sigorta NH2 gG 690V 200A K-Göstergeli	3	LNH2200M6
NH-Sigorta NH2 gG 690V 224A K-Göstergeli	3	LNH2224M6
NH-Sigorta NH2 gG 690V 250A K-Göstergeli	3	LNH2250M6
NH-Sigorta NH2 gG 690V 315A K-Göstergeli	3	LNH2315M6
NH-Sigorta NH2 gG 690V 355A K-Göstergeli	3	LNH2355M6



LNH3315M6

NH-Emniyet bağlantısı, Büyüklük 1, Canlı kavrama tırnağı

Açıklama	Amb.	Referans
NH-Sigorta NH3 gG 690V 315A K-Göstergeli	3	LNH3315M6
NH-Sigorta NH3 gG 690V 355A K-Göstergeli	3	LNH3355M6
NH-Sigorta NH3 gG 690V 400A K-Göstergeli	3	LNH3400M6

NH-Sigorta Buşonu
DIN 43620, VDE 0636,
EN 60269, 690V aM gereğince
Motor koruması için, AC 690 V aM

Özellikler:
- Nominal gerilim 690 V~
- Canlı kavrama tırnağı
- DIN 43620, VDE 0636, EN
60269 gereğince~

- İkiz sigorta göstergesi
(Kombi dedektör) ya da
Orta gösterge
- Minimum sipariş miktarı 3 adet



LNH000006M6A

NH-Sigorta Buşonu, Boy: 000, 00, Canlı kavrama tırnağı

Açıklama	Amb.	Referans
NH-Sigorta NH000 aM 690V 6A K Göstergeli	3	LNH000006M6A
NH-Sigorta NH000 aM 690V 10A K Göstergeli	3	LNH000010M6A
NH-Sigorta NH000 aM 690V 16A K Göstergeli	3	LNH000016M6A
NH-Sigorta NH000 aM 690V 20A K Göstergeli	3	LNH000020M6A
NH-Sigorta NH000 aM 690V 25A K Göstergeli	3	LNH000025M6A
NH-Sigorta NH000 aM 690V 35A K Göstergeli	3	LNH000035M6A
NH-Sigorta NH000 aM 690V 40A K Göstergeli	3	LNH000040M6A
NH-Sigorta NH000 aM 690V 50A K Göstergeli	3	LNH000050M6A
NH-Sigorta NH000 aM 690V 63A K Göstergeli	3	LNH000063M6A
NH-Emniyet bağılantısı NH00 aM 690V 10A	3	LNH00010M6A
NH-Emniyet bağılantısı NH00 aM 690V 16A	3	LNH00016M6A
NH-Emniyet bağılantısı NH00 aM 690V 20A	3	LNH00020M6A
NH-Emniyet bağılantısı NH00 aM 690V 25A	3	LNH00025M6A
NH-Emniyet bağılantısı NH00 aM 690V 35A	3	LNH00035M6A
NH-Sigorta NH00 aM 690V 50A K Göstergeli	3	LNH00050M6A
NH-Sigorta NH00 aM 690V 63A K Göstergeli	3	LNH00063M6A
NH-Sigorta NH00 aM 690V 80A K Göstergeli	3	LNH00080M6A
NH-Sigorta NH00 aM 690V 100A K Göstergeli	3	LNH00100M6A
NH-Sigorta NH0 aM 690V 16A K Göstergeli	3	LNH0016M6A
NH-Sigorta NH0 aM 690V 20A K Göstergeli	3	LNH0020M6A
NH-Sigorta NH0 aM 690V 25A K Göstergeli	3	LNH0025M6A
NH-Sigorta NH0 aM 690V 35A K Göstergeli	3	LNH0035M6A
NH-Sigorta NH0 aM 690V 50A K Göstergeli	3	LNH0050M6A
NH-Sigorta NH0 aM 690V 63A K Göstergeli	3	LNH0063M6A
NH-Sigorta NH0 aM 690V 80A K Göstergeli	3	LNH0080M6A
NH-Sigorta NH0 aM 690V 100A K Göstergeli	3	LNH0100M6A
NH-Sigorta NH0 aM 690V 125A K Göstergeli	3	LNH0125M6A



LNH1025M6A

NH-Sigorta Buşonu, Boy: 000, 00, Canlı kavrama tırnağı

Açıklama	Amb.	Referans
NH-Sigorta NH1 aM 690V 25A K-Göstergeli	3	LNH1025M6A
NH-Sigorta NH1 aM 690V 35A K-Göstergeli	3	LNH1035M6A
NH-Sigorta NH1 aM 690V 50A K-Göstergeli	3	LNH1050M6A
NH-Sigorta NH1 aM 690V 63A K-Göstergeli	3	LNH1063M6A
NH-Sigorta NH1 aM 690V 80A K-Göstergeli	3	LNH1080M6A
NH-Sigorta NH1 aM 690V 100A K-Göstergeli	3	LNH1100M6A
NH-Sigorta NH1 aM 690V 125A K-Göstergeli	3	LNH1125M6A
NH-Sigorta NH1 aM 690V 160A K-Göstergeli	3	LNH1160M6A
NH-Sigorta NH1 aM 690V 200A K-Göstergeli	3	LNH1200M6A
NH-Sigorta NH1 aM 690V 224A K-Göstergeli	3	LNH1224M6A
NH-Sigorta NH1 aM 690V 250A K-Göstergeli	3	LNH1250M6A



LNH2080M6A

NH-Sigorta Buşonu, Boy: 2, Canlı kavrama tırnağı

Açıklama	Amb.	Referans
NH-Sigorta NH2 aM 690V 80A K-Göstergeli	3	LNH2080M6A
NH-Sigorta NH2 aM 690V 100A K-Göstergeli	3	LNH2100M6A
NH-Sigorta NH2 aM 690V 125A K-Göstergeli	3	LNH2125M6A
NH-Sigorta NH2 aM 690V 160A K-Göstergeli	3	LNH2160M6A
NH-Sigorta NH2 aM 690V 200A K-Göstergeli	3	LNH2200M6A
NH-Sigorta NH2 aM 690V 224A K-Göstergeli	3	LNH2224M6A
NH-Sigorta NH2 aM 690V 250A K-Göstergeli	3	LNH2250M6A
NH-Sigorta NH2 aM 690V 315A K-Göstergeli	3	LNH2315M6A
NH-Sigorta NH2 aM 690V 355A K-Göstergeli	3	LNH2355M6A



LNH3315M6A

NH-Sigorta Buşonu, Boy: 3, Canlı kavrama tırnağı

Açıklama	Amb.	Referans
NH-Sigorta NH3 aM 690V 315A K-Dedektörü	3	LNH3315M6A
NH-Sigorta NH3 aM 690V 355A K-Dedektörü	3	LNH3355M6A
NH-Sigorta NH3 aM 690V 400A K-Dedektörü	3	LNH3400M6A

NH-Sigorta Buşonu
AC 400 V gTr
Trafo koruması

Özellikler:

- Nominal gerilim 400 V~
- Canlı kavrama tırnağı

- DIN 43620, VDE 0636
- Minimum sipariş miktarı 3 adet



LNH20455M4T

NH-Sigorta Buşonu, Boy: 2, Canlı kavrama tırnağı

Açıklama	Amb.	Referans
NH-Sigorta NH2 gTr 400V 75kVA 108A M	3	LNH20108M4T
NH-Sigorta NH2 gTr 400V 100kVA 144A M	3	LNH20144M4T
NH-Sigorta NH2 gTr 400V 125kVA 180A M	3	LNH20180M4T
NH-Sigorta NH2 gTr 400V 160kVA 231A M	3	LNH20231M4T
NH-Sigorta NH2 gTr 400V 200kVA 289A M	3	LNH20289M4T
NH-Sigorta NH2 gTr 400V 250kVA 361A M	3	LNH20361M4T
NH-Sigorta NH2 gTr 400V 315kVA 455A M	3	LNH20455M4T



LNH30144M4T

NH-Sigorta Buşonu, Boy: 3, Canlı kavrama tırnağı

Açıklama	Amb.	Referans
NH-Sigorta NH3 gTr 400V 100kVA 144A M	3	LNH30144M4T
NH-Sigorta NH3 gTr 400V 125kVA 180A M	3	LNH30180M4T
NH-Sigorta NH3 gTr 400V 160kVA 231A M	3	LNH30231M4T
NH-Sigorta NH3 gTr 400V 200kVA 289A M	3	LNH30289M4T
NH-Sigorta NH3 gTr 400V 250kVA 361A M	3	LNH30361M4T
NH-Sigorta NH3 gTr 400V 315kVA 455A M	3	LNH30455M4T
NH-Sigorta NH3 gTr 400V 400kVA 577A M	3	LNH30577M4T
NH-Sigorta NH3 gTr 400V 500kVA 722A M	3	LNH30722M4T
NH-Sigorta NH3 gTr 400V 630kVA 910A M	3	LNH30910M4T



LNH40455M4T

NH-Sigorta Buşonu, Boyutu: 4, Canlı kavrama tırnağı

Açıklama	Amb.	Referans
NH-Sigorta NH4a gTr 400V 250kVA 361A M	3	LNH40361M4T
NH-Sigorta NH4a gTr 400V 315kVA 455A M	3	LNH40455M4T
NH-Sigorta NH4a gTr 400V 400kVA 577A M	3	LNH40577M4T
NH-Sigorta NH4a gTr 400V 500kVA 722A M	3	LNH40722M4T
NH-Sigorta NH4a gTr 400V 630kVA 909A M	3	LNH40909M4T
NH-Sigorta NH4a gTr 400V 800kVA 1155A	3	LNH41155M4T
NH-Sigorta NH4a gTr 400V 1000kVA 1443A	3	LNH41443M4T



LNH0TM

NH-Ayırıcı Bıçak

Açıklama	Amb.	Referans
NH-Ayırıcı Bıçak NH00 160A İzole kol	3	LNH00TM
NH-Ayırıcı Bıçak NH0 160A İzole kol	3	LNH0TM
NH-Ayırıcı Bıçak NH1 250A İzole kol	3	LNH1TM
NH-Ayırıcı Bıçak NH2 400A İzole kol	3	LNH2TM
NH-Ayırıcı Bıçak NH3 630A İzole kol	3	LNH3TM
NH-Ayırıcı Bıçak NH4a 1250A Metal kol	1	LNH4TM



LNH00-4G

NH-Takma sap**Özellikler:**

- Manşetli NH-Takma sap, DIN57680-4 ve GS-ET38 gereğince test edilmiştir.

Açıklama	Amb.	Referans
NH- takma sap DIN00-DIN4	1	LNH00-4G
NH- takma sap DIN00-DIN4 mit Manşetli	1	LNH00-4GS

Berker Elektronik Ürünleri ve
Akıllı Ev Otomasyon Sis. Tic. Ltd. Şti.
FSM Mah. Poligon Cad.
Buyaka2 Sitesi Kule 3 No:8C
Kat:20 Ofis No:112 TR-34771
Tepeüstü-Ümraniye/İstanbul

T +90 216 386 64 16
F +90 216 478 64 24
info@hager.com.tr
www.hager.com.tr

